



Solidarios hasta la médula



DÍA MUNDIAL DEL
DONANTE DE
MÉDULAÓSEA
15 DE SEPTIEMBRE
DE 2018

Dr. Álvaro R. Murillo Martín



Asociación de Donantes
de Sangre de Castellón



#CLMSiDonia



Necesidad

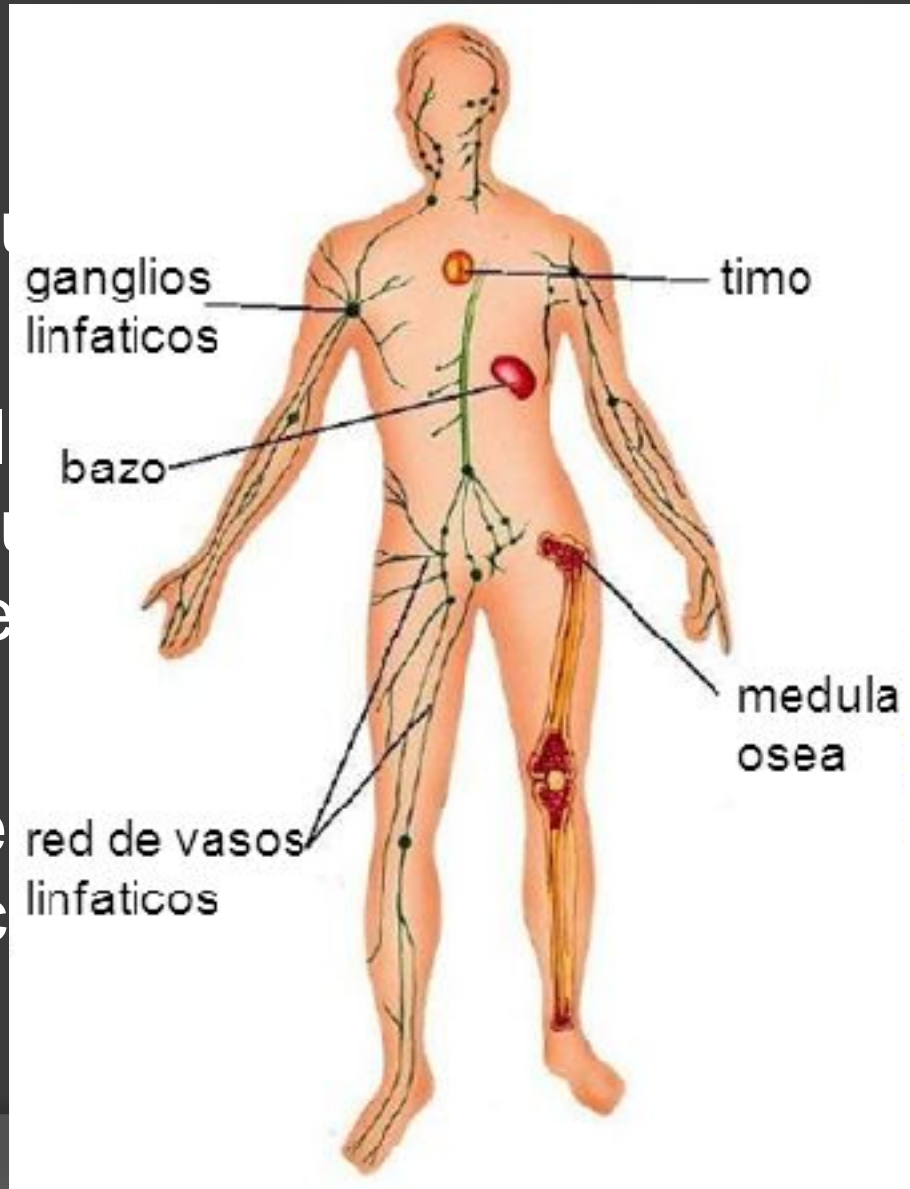
- ◉ 5.000 nuevos diagnósticos de leucemia aguda
- ◉ 7.000 nuevos diagnósticos de linfoma
- ◉ 2.000 nuevos diagnósticos de mieloma múltiple

Qué es el trasplante de MO

- ◉ Consiste en sustituir las células de la médula ósea en un enfermo por otras de un donante sano
- ◉ Las células proceden de la sangre o de la médula ósea de un donante y se administran al enfermo igual que una transfusión
- ◉ Anidan en la médula ósea del enfermo y se reproducen formando células sanas

Qué es el trasplante de MO

- Consiste en el trasplante de la médula ósea en el receptor
- Las células de la médula ósea de un donante sano se reproducen en la médula ósea del receptor igual que las células de la médula ósea del donante
- Anidan en los ganglios linfáticos y se reproducen



La médula ósea de un donante sano

se trasplanta a la médula ósea del receptor, donde se reproducen y se

reproducen como y se

Qué es ser donante de MO

- ⦿ **ES** ofrecer tu ayuda anónima y altruista a cualquier paciente del mundo que lo necesite
- ⦿ **ES** un compromiso contigo mismo y con los demás

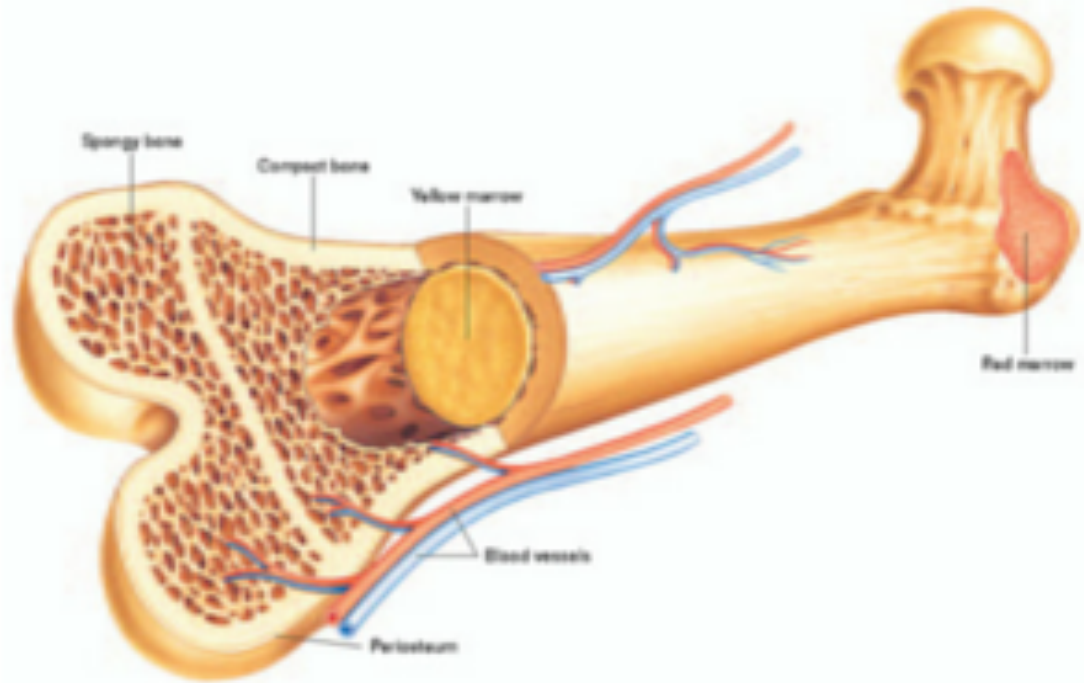
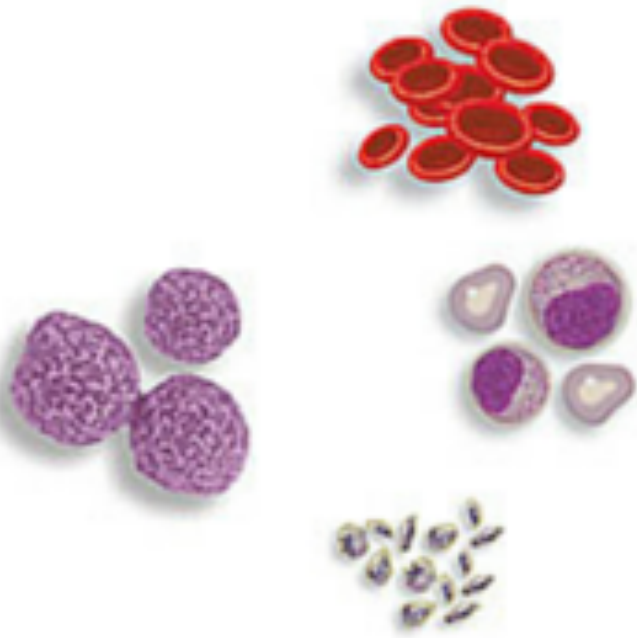
Qué es ser donante de MO

- ⦿ **ES** la única donación que se puede hacer en vida y en la que las células se regeneran al 100%
- ⦿ **ES** la única curación posible para cientos de personas que la necesitan
- ⦿ **ES** dar VIDA

Qué no es ser donante de MO

- ⦿ **NO ES** nada relacionado con tu médula espinal sino con tu médula ósea, donde se generan las células madre de la sangre
- ⦿ **NO ES** una intervención que elimine tu médula ósea, se regenera completamente

Qué no es ser donante de MO



Qué no es ser donante de MO

- ◉ **NO ES** dar para otro y luego no poder dar si un familiar tuyo lo requiere, puedes dar varias veces
- ◉ **NO ES** inscribirte como donante exclusivamente por una persona particular sino para cualquier persona del mundo que lo necesite
- ◉ **NO ES** peligroso para el donante

Quién puede hacerse donante

- ◉ Personas sanas
- ◉ 18-40 años
- ◉ Se realiza un análisis de sangre normal cuyos resultados se guardan en un registro español (REDMO) para localizar al donante en caso de que aparezca un enfermo compatible

Cómo se realiza la donación

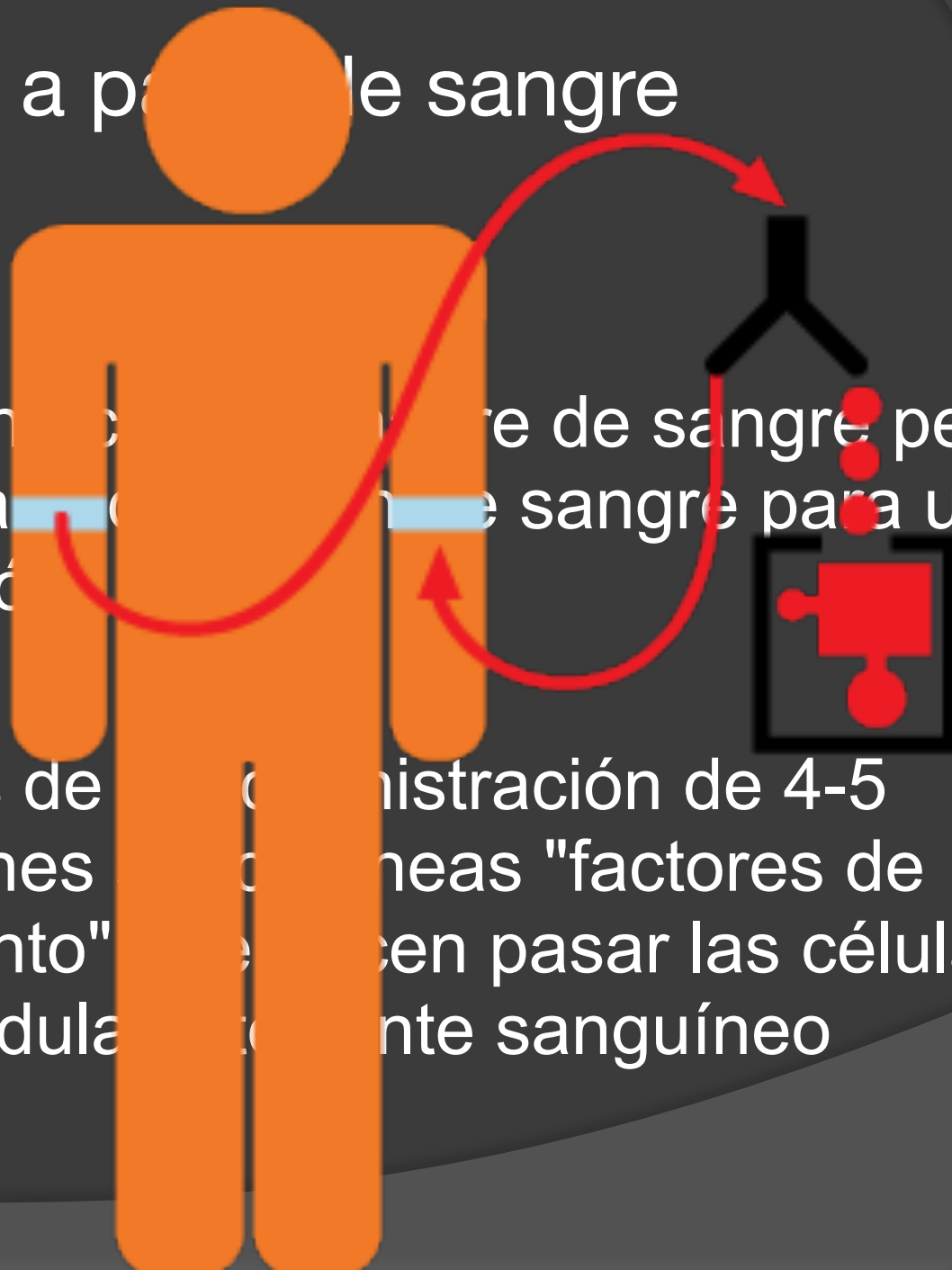
- ◉ Sangre periférica
- ◉ Donación de médula ósea

Donación a partir de sangre periférica

- Se obtiene células madre de sangre periférica (similar a la donación de sangre para una transfusión)
- Después de la administración de 4-5 inyecciones subcutáneas "factores de crecimiento" que hacen pasar las células madre de la médula al torrente sanguíneo

Donación a partir de sangre periférica

- Se obtiene un volumen de sangre periférica (similar al que se obtiene de una transfusión)
- Después de la administración de 4-5 inyecciones de factores de crecimiento "factores de crecimiento" se hacen pasar las células madre de la médula al componente sanguíneo



Donación a partir de médula ósea

- ◉ Sangre medular de las crestas ilíacas mediante punciones
- ◉ Bajo anestesia general o epidural
- ◉ Ingreso hospitalario de 24 horas
- ◉ Donación directa sólo en el 20% de los casos o para pacientes con enfermedades muy particulares que responden mejor a este tipo de donación.

Donación

- Se realiza mediante punción

- Basada en el

- Involucra

- Donación de sangre para pacientes que responden



Una

realizada mediante

al

de los casos o
es muy particulares
de donación.

Recuerda

- ◉ Compromiso hasta los 60 años
- ◉ Una decisión meditada
- ◉ Evitar tomarla en momentos de intensa emotividad
- ◉ No nos hacemos donantes pensando en un caso concreto

Puertollano



- ◉ 2.220 donaciones de sangre
- ◉ 366 nuevos donantes de sangre
- ◉ 73 nuevos carnets de donante de órganos
- ◉ 108 nuevos donantes de médula ósea

Dónde



- ◉ Hermandad de Donantes de Sangre de Puertollano, Hospital Santa Bárbara
 - Información
 - Donar Sangre
 - Hacerse donante de Médula Ósea
 - Hacerse donante de Órganos y Tejidos
 - Donar tu cuerpo a la ciencia

Para más información

- ◉ www.msssi.gob.es
- ◉ www.fcarreras.org
- ◉ www.ont.es
- ◉ www.geth.es (Grupo español de trasplantes de progenitores hematopoyéticos)
- ◉ www.donantesplno.es
- ◉ E-mail: hdsponantes@donantesplno.es



WORLD
MARROW
DONOR
DAY