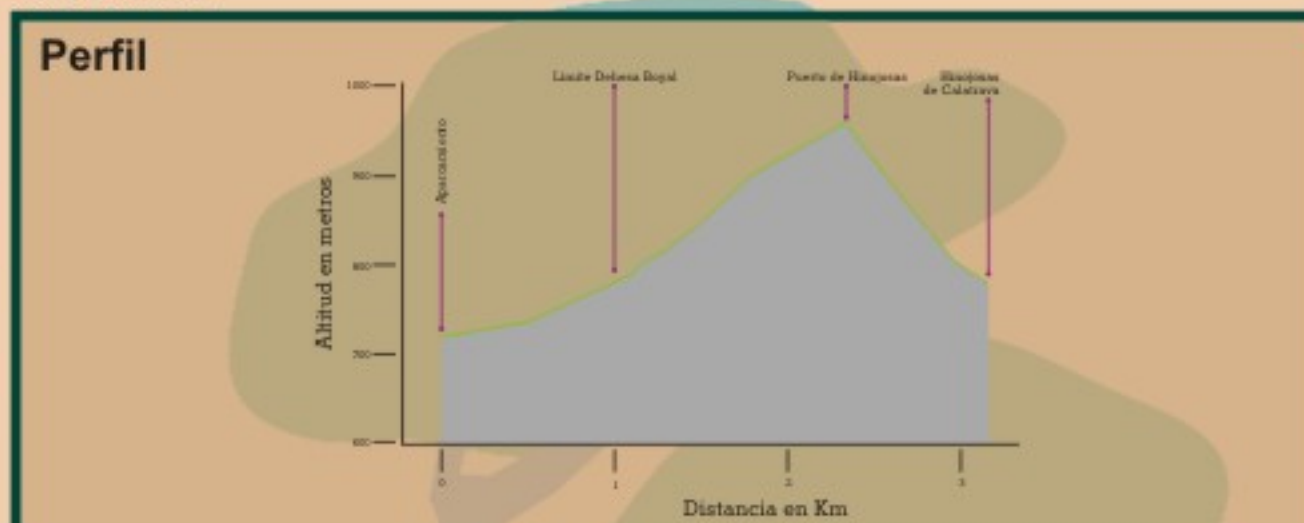
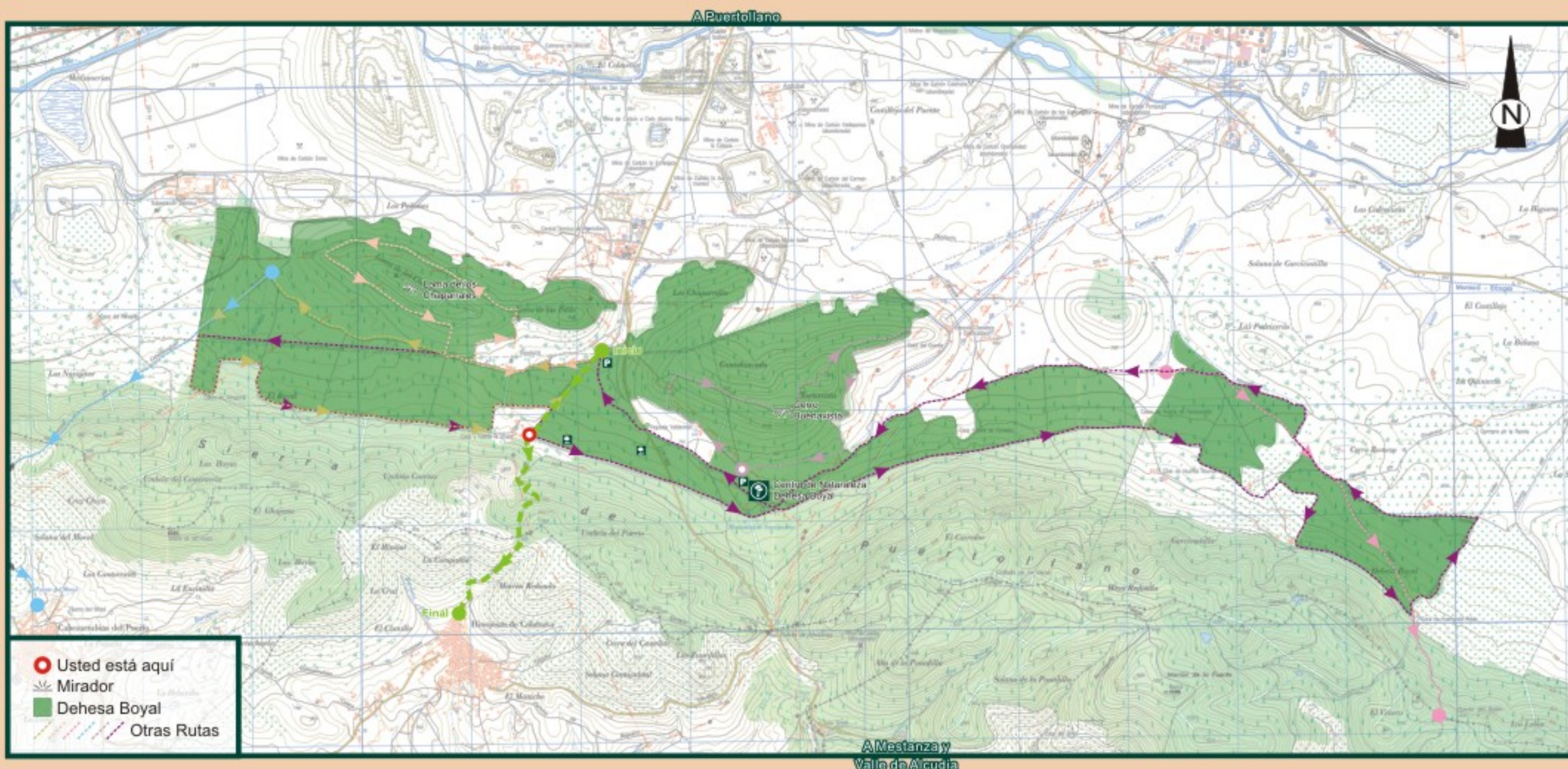


Senda de los Mineros

tras los pasos de los antiguos mineros del Valle de Alcudia



CARACTERÍSTICAS DE LA RUTA:

Distancia: Total 3,2 Km. Hasta el Puerto de Hinojosa desde el límite Dehesa Boyal 1,35 Km

Inicio: Cruce con Ruta del Quijote al lado del Aparcamiento "Casa del Quemao" cercano a la carretera de Puertollano a Mestanza

Final: Población de Hinojosa de Calatrava

Recorrido: Cruce Ruta del Quijote / Recorrido dentro Dehesa Boyal / Casa y fuente de La Eruela / Entre las Umbrías del Puerto y Caretas / Puerto de Hinojosa / Entre las Solanas de Morrón Redondo y La Compañía / Hinojosa de Calatrava.

Tiempo: A pie 1 hora.

Dificultad: Alta, por fuertes pendientes de subida al Puerto de Hinojosa y bajada hacia Hinojosa de Calatrava. El tramo dentro de la Dehesa con suaves pendientes sobre senda paralela al camino asfaltado de la Ermita. El resto en la subida y bajada de la sierra por senda con firme pedregoso, entre vegetación densa de matorral. El último tramo próximo a Hinojosa sobre camino asfaltado.

Puntos de interés: Vista panorámica desde el Puerto del Valle de Alcudia y de los pinares densos del sector oeste de la Dehesa Boyal y del monte mediterráneo en la Umbría de la Sierra.

Flora y vegetación: Tramo dentro de la Dehesa Boyal en zonas de pinar denso con sotobosque de matorral. En la subida de umbría de la Sierra y en el Puerto de Hinojosa áreas de matorral mediterráneo con rodales de enebros. Olivares en la solana de la Sierra en la bajada hacia Hinojosa de Calatrava.

Fauna: Mamíferos como zorro y jabalí y ocasionalmente corzo. Algunas rapaces como milano, ratonero y cernícalo. Otras aves asociadas a pinares y matorrales, como rabalargo, abubilla, alcaudón, abejarucos, arrendajo, así como cogujada y pinzón.

Historia y uso tradicional de la ruta: Camino tradicional que unía las poblaciones de Hinojosa de Calatrava y Puertollano. Senda usada a pie o en caballerizas hasta mediados del siglo XX por los mineros de Hinojosa hacia las minas de Puertollano (zona minera situada a ambos lados de la carretera de Puertollano a 2 km de la Dehesa Boyal).